

## Datalogic S.r.l.

Via San Vitalino 13  
40012 Calderara di Reno (BO)  
Italy  
Tel. +39 051 3147011  
Fax +39 051 3147205

### ©2025 Datalogic S.p.A. and/or its affiliates

All rights reserved. Without limiting the rights under copyright, no part of this documentation may be reproduced, stored in or introduced into a retrieval system, or transmitted in any form or by any means, or for any purpose, without the express written permission of Datalogic S.p.A. and/or its affiliates.

Owners of Datalogic products are hereby granted a non-exclusive, revocable license to reproduce and transmit this documentation for the purchaser's own internal business purposes. Purchaser shall not remove or alter any proprietary notices, including copyright notices, contained in this documentation and shall ensure that all notices appear on any reproductions of the documentation.

Electronic versions of this document may be downloaded from the Datalogic website ([www.datalogic.com](http://www.datalogic.com)). If you visit our website and would like to make comments or suggestions about this or other Datalogic publications, please let us know via the "Contact" page.

### Disclaimer

Datalogic has taken reasonable measures to provide information in this manual that is complete and accurate, however, Datalogic shall not be liable for technical or editorial errors or omissions contained herein, nor for incidental or consequential damages resulting from the use of this material. Datalogic reserves the right to change any specification at any time without prior notice.

### Trademarks

Datalogic and the Datalogic logo are registered trademarks of Datalogic S.p.A. in many countries, including the U.S.A. and the E.U.

All other brand and product names may be trademarks of their respective owners.

### EULA (End-User License Agreement)

See [www.datalogic.com/eula](http://www.datalogic.com/eula).

Read the following QR code for quick access to the product page. This allows you access to download Data Sheets, Manuals, Software & Utilities, and Drawings.

Hover over the Support & Service menu for access to Services and Technical Support.



Product Page

Read the following QR code to access Aladdin web-based configuration program. Here you can start an offline configuration or download the PC-based version.



Aladdin

# GRYPHON™ GD4600

## QUICK START GUIDE



**DATALOGIC**

General Purpose Corded Handheld  
Area Imager Bar Code Reader

### Warranty Terms and Conditions

Refer to the Gryphon GD4600 Product Reference Guide (PRG), downloadable from our website. To access the Manual read the Product page QR code.

See the Safety & Regulatory Addendum included with your product for additional regulatory, safety and legal information.

[www.datalogic.com](http://www.datalogic.com)



820131503 (Rev. D) Nov. 2025

### (ENG) PARTS OF THE READER

### (DEU) BESTANDTEILE DES SCANNERS

### (FRA) PARTIES DU LECTEUR

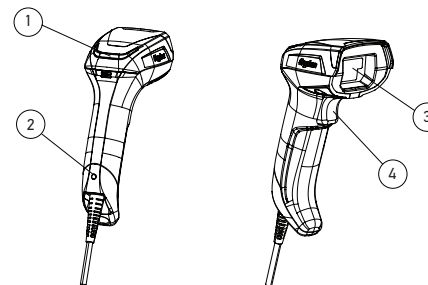
### (ITA) PARTI DEL LETTORE

### (ESP) PARTES DEL LECTOR

### (POR) PARTES DO LEITOR

### (NED) DELEN VAN DE LEZER

### (ZHO) 讀者的部分



1. LED	2. Cable release button Öffnung zur Kabelauslösetaste Bouton de dégagement du câble Pulsante di rilascio del cavo Botón de liberación del cable Botão de libertação de cabos Opening voor knopontgrendeling 快門線按鈕
3. Scan window Scannerfenster Fenêtre de lecture Finestra di scansione Ventana de escaneo Janela de leitura Scan venster 掃描視窗	4. Trigger Trigger Gâchette Grilletto Disparador Gatilho Trekker 觸發器

### (ENG) SETTING UP THE SYSTEM

Follow the steps below to connect and get your reader up and communicating with its host.

1. Connect the Cable to the reader and the Host as shown below.
2. Select the Interface.
3. Configure the Reader (optional, as needed).

### (DEU) EINRICHTEN DES SYSTEMS

Führen Sie die folgenden Schritte aus, um Ihr Lesegerät anzuschließen und mit dem Host zu verbinden.

1. Schließen Sie das Kabel wie unten gezeigt an das Lesegerät und den Host an.
2. Wählen Sie die Schnittstelle.
3. Konfigurieren Sie das Lesegerät (optional, je nach Bedarf).

### (FRA) CONFIGURATION DU SYSTÈME

Suivez les étapes ci-dessous pour connecter votre lecteur et le faire communiquer avec son hôte.

1. Connectez le câble au lecteur et à l'hôte comme indiqué ci-dessous.
2. Sélectionnez l'interface.
3. Configurez le lecteur (facultatif, selon les besoins).

### (ITA) CONFIGURAZIONE DEL SISTEMA

Procedere come segue per collegare il lettore e farlo comunicare con l'host:

1. Collegare il cavo al lettore e all'host come illustrato sotto.
2. Selezionare l'interfaccia.
3. Configurare il lettore (facoltativo, se necessario).

### (ESP) CONFIGURACIÓN DEL SISTEMA

Seguir las indicaciones a continuación para conectar el lector y permitir su comunicación con el host:

1. Conectar el cable al lector y al host como se ilustra a continuación.
2. Seleccionar la interfaz.
3. Configurar el lector (opcional, según necesidad).

### (POR) CONFIGURAÇÃO DO SISTEMA

Proceder conforme indicado a seguir para ligar o leitor e fazer com que ele se comunique com o host:

1. Ligar o cabo ao leitor e ao host conforme ilustrado abaixo.
2. Selecionar a interface.
3. Configurar o leitor (opcional, se necessário).

### (NED) HET SYSTEEM CONFIGUREREN

Ga als volgt te werk om de lezer aan te sluiten en met de host te laten communiceren:

1. Sluit de kabel aan op de host zoals hieronder aangegeven.
2. Selecteer de interface.
3. Configureer de lezer (facultatief, naar behoefte).

### (ZHO) 系統設定

請依下列步驟連接讀卡機，使其與主機建立通訊。

1. 將連接線依圖示方式接至讀卡機與主機。
2. 選擇介面類型。
3. 設定讀卡機（可選，視需求而定）。

## (ENG) Connecting to the Host Interface

## (DEU) Anschließen an die Host-Schnittstelle

## (FRA) Connexion à l'interface hôte

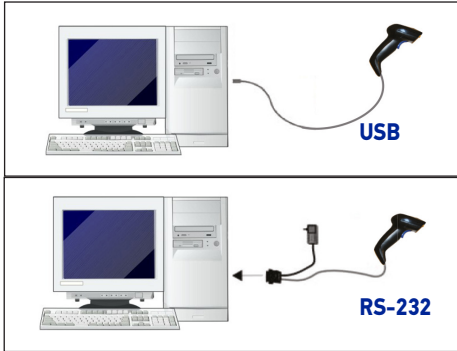
## (ITA) Collegamento all'interfaccia host

## (ESP) Conexión a la interfaz host

## (POR) Ligação à interface host

## (NED) Aansluiten op de host-interface

## (ZHO) 連接至主機介面



## (ENG) Selecting the Interface

Scan the appropriate programming bar code to select the interface type for your system.

## (DEU) Auswahl der Schnittstelle

Scannen Sie den entsprechenden Programmier-Code, um den Schnittstellentyp für Ihr System auszuwählen.

## (FRA) Sélection de l'interface

Scannez le code de programmation approprié pour sélectionner le type d'interface de votre système.

## (ITA) Selezione dell'interfaccia

Scansionare il codice di programmazione appropriato per selezionare il tipo di interfaccia del sistema.

## (ESP) Selección de la interfaz

Escanear el código de programación adecuado para seleccionar el tipo de interfaz del sistema.

## (POR) Seleção da interface

Digitalizar o código de programação apropriado para selecionar o tipo de interface do sistema.

## (NED) De interface kiezen

Scan de gepaste programmacode om het interface-type van het systeem te kiezen.

## (ZHO) 選擇介面

掃描相應的程式設計條碼，以選擇您系統的介面類型。

## USB Keyboard with standard key encoding



## USB Com to simulate RS-232 standard interface



## RS-232 standard interface



## Set the illuminator colour - Red



## Set the illuminator colour - White



## Reset product defaults



## Configuration for Bedside Point Of Care (BPOC) applications



## (ENG) Disconnecting the Cable

To remove the interface cable from the reader:

1. Locate the green button on the back of the handle.
2. Hold the green button with the tip of a pencil/pen.
3. As you apply pressure on the button, pull out the cable.

When reinserting the cable, make sure the connector clip is on the same side as the reader release hole. Insert the cable, it should click when it is fully inserted.

## (DEU) Trennung des Kabels

So entfernen Sie das Schnittstellenkabel vom Lesegerät:

1. Suchen Sie die grüne Taste auf der Rückseite des Griffs.
2. Halten Sie die grüne Taste mit der Spitze eines Bleistifts/Kugelschreibers gedrückt.
3. Ziehen Sie das Kabel heraus, während Sie Druck auf die Taste ausüben.

Achten Sie beim Wiedereinstecken des Kabels darauf, dass sich die Anschlussklemme auf der gleichen Seite befindet wie die Freigabeöffnung des Lesers. Stecken Sie das Kabel ein. Es sollte ein Klicken zu hören sein, wenn es vollständig eingesteckt ist.

## (FRA) Débranchement du câble

Pour retirer le câble d'interface du lecteur:

1. Localisez d'abord le bouton vert à l'arrière de la poignée.
2. Tenez ensuite le bouton vert avec la pointe d'un crayon ou d'un stylo.
3. Tout en exerçant une pression sur le bouton, tirez sur le câble.

Lorsque vous réinsérez le câble, assurez-vous que le clip du connecteur se trouve du même côté que le trou d'ouverture du lecteur. Insérez le câble, un dé clic doit se produire lorsqu'il est complètement inséré.

## (ITA) Scollegamento del cavo

Per rimuovere il cavo di interfaccia dal lettore:

1. Individuare il pulsante verde sul retro dell'impugnatura.
2. Tenere premuto il pulsante verde con la punta di una matita/penna.
3. Facendo pressione sul pulsante, estrarre il cavo.

Quando si reinserte il cavo, assicurarsi che la clip del connettore sia sullo stesso lato del foro di rilascio del lettore. Inserire il cavo, che dovrebbe scattare quando è completamente inserito.

## (ESP) Desconectar el cable

Para retirar el cable de interfaz del lector:

1. Localice primero el botón verde situado en la parte posterior del mango.
2. Sujete el botón verde con la punta de un lápiz/bolígrafo.
3. Ejerciendo presión sobre el botón, tire del cable hacia fuera.

Cuando vuelva a insertar el cable, asegúrese de que el clip del conector está en el mismo lado que el orificio de liberación del lector. Inserte el cable, que deberá encajar cuando esté completamente introducido.

## (POR) Desconectar o cabo

Para retirar o cabo de interface do leitor,

1. comece por localizar o botão verde na parte de trás da pega.
2. Segure o botão verde com a ponta de um lápis/caneta.
3. Puxe o cabo para fora, pressionando o botão.

Quando voltar a inserir o cabo, certifique-se de que o clipe do conector está do mesmo lado que o orifício de libertação do leitor. Introduzir o cabo, que deve encaixar quando estiver completamente inserido.

## (NED) De kabel loskoppelen

Zo verwijdert u de interfacekabel van de lezer:

1. Zoek de groene knop aan de achterkant van de handgreep.
2. Houd de groene knop ingedrukt met de punt van een potlood/balpen.
3. Trek de kabel eruit terwijl u druk uitoefent op de knop.

Zorg ervoor dat de aansluitklem zich aan dezelfde kant bevindt als de ontgrendelingsopening van de lezer wanneer u de kabel weer aansluit. Steek de kabel in. U hoort een klik wanneer deze volledig is aangesloten.

## (ZHO) 斷開電纜

要從讀卡器上移除介面纜線：

1. 請找到手柄背面的綠色按鈕。
2. 用鉛筆/鋼筆的筆尖按住綠色按鈕。
3. 當您按下按鈕時，請將電纜拉出。

重新插入電纜時，請確保連接器卡扣位於讀卡器釋放孔的同一側。將電纜插入，完全插入時應會發出喀嚓聲。

